

MSP TOOLKIT

LES 7 OUTILS ESSENTIELS POUR TOUT MSP



Vous débutez avec le concept de services managés et vous ne savez pas par quoi commencer ? Voici la checklist des outils essentiels d'un MSP pour gérer correctement le parc informatique de ses clients.



SUPERVISION

Cet outil doit pouvoir vous donner **une vue d'ensemble en temps réel** pour résoudre les éventuels problèmes le plus rapidement possible.

1

HELP DESK & REMOTE ACCESS

Il est essentiel de préserver le lien avec vos clients, de leur **répondre et de résoudre rapidement** leurs problèmes informatiques. Cela vous permet d'améliorer vos process, **connaître le temps passé et de facturer**.



2

SUIVI DES ACTIFS

Une fois que vous avez un aperçu de tous vos clients en un seul endroit, vous devez être en mesure d'avoir **des informations précises pour chaque client et ses appareils**.

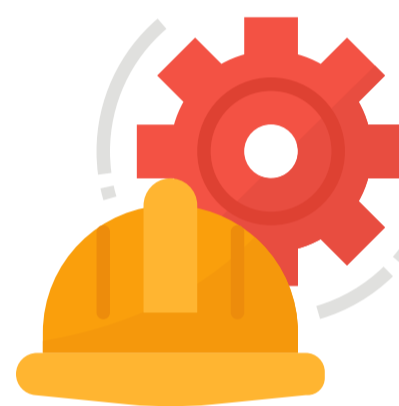
Cela vous permet de comprendre l'environnement de vos clients, de mettre en place la bonne stratégie et d'évaluer si vos clients travaillent selon des normes acceptables (c'est-à-dire mettre à jour les logiciels pour éviter les problèmes de sécurité). En d'autres termes, **avoir une visibilité totale pour offrir le service adéquat**.



3

AUTOMATISATION

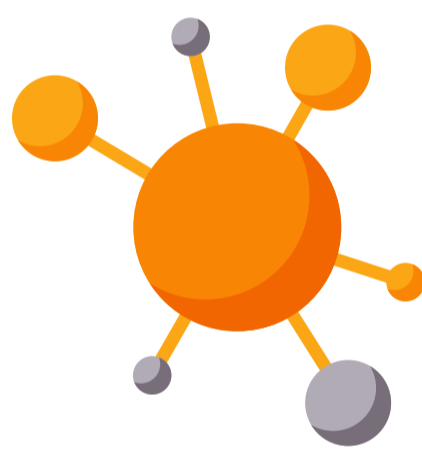
Avoir une approche proactive va vous permettre d'être **plus efficace** et rendre votre travail plus simple au quotidien. Trouvez un outil qui vous permet d'**automatiser des tâches quotidiennes** pour vos clients.



4

BARRE DES TÂCHES

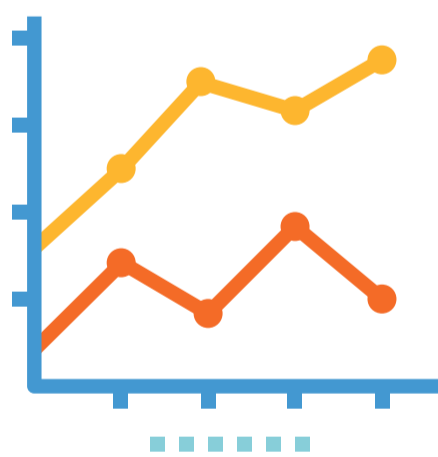
Les clients aiment quand vous êtes à l'écoute. Pour certains clients, **un accès facile** à l'assistance est la principale raison de choisir et rester avec leur fournisseur de services actuel. C'est pourquoi **il est essentiel d'avoir votre logo dans le système Windows® de chaque utilisateur**, en leur donnant un accès pratique en un clic.



5

REPORTING

Assurez-vous que vous pouvez rester en contact avec vos clients et leur montrer le travail accompli. **Ce n'est pas parce que vous automatisez des tâches que vous ne pouvez pas montrer ce qui a été fait** pour gérer et protéger leur environnement informatique.



6



7

FONCTIONS DE SÉCURITÉ

Patch Management, Next Generation Antivirus (EDR), Web Protection, et Backup & Recovery.

LE SAVIEZ-VOUS ?

N-able N-Sight RMM réunit tous les outils dont vous avez besoin dans une interface pour démarrer facilement votre activité.

Les produits N-able s'intègrent à de nombreux acteurs du marché, ce qui vous permet de continuer à utiliser certains de vos outils tout en bénéficiant d'un tableau de bord centralisé.

Contactez-nous pour en savoir plus sur : msp@watsoft.com

Devenez partenaire !

watsoft.com/devenir-partenaire/
05.56.15.01.01



N-ABLE™



Distributeur de
valeur ajoutée